

Station – Vegetation in Schneeberg

Landschaftsschutzgebiet Rax- Schneeberg

Die Rax mit einer Höhe von 2 007m und der Schneeberg mit 2 076m bieten ideale Bedingungen für die alpine Tier- und Pflanzenwelt. Rax und Schneeberg bilden gemeinsam mit der steirischen Schneealpe das Quellschutzgebiet für die 1. Hochquellenwasserleitung, die das Trinkwasser für Wien zur Verfügung stellt.

Kurze Fakten:

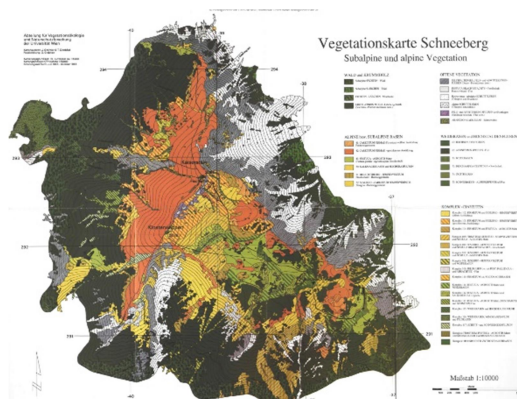
- Größe – 71 884 ha
- Schutzgebietsstatus – Landschaftsgebiet FFH
- Bezirk – Neunkirchen
- Highlights – Alpine Fauna und Flora

Gebietsbeschreibung:

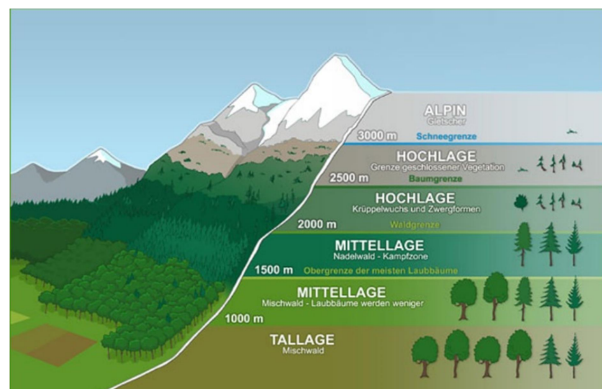
- Geographische Lage und Höhe
- Geologische Gegebenheiten, Geomorphologie und Boden -> Kalkhochalpen
- Klimatische Bedingungen -> Hochgebirgsklima
- Pflanzengesellschaften des Schneeberges

Vegetationskarte:

- Wo liegt die Baumgrenze? Unterschied zwischen Wald- und Baumgrenze?
- Wie kartiert man Pflanzen auf der Karte?
- Welche Kartengrundlagen kann man da benutzen?
- Tourismus – welche Vor- und Nachteile?
- Klimawandel – welche Einfluss auf die Fauna und Flora?



Quelle: www.biologiezentrum.at



http://www.biberberti.com/DE/schutzwald_6.php